

PROYECTO CONTRACT

REVISTA DE INTERIORISMO PARA INSTALACIONES COMERCIALES, HOSTELERÍA Y OFICINAS

casaviva

Número 181 Precio España: 7,50 €
www.proyectocontract.es

ELBAZGILDEMONTES GRAN FIERRO GESTEC LOEWE MIAMI CANOPY BY HILTON PUKKEL MALASA CORSO ILUZIONE RAVENPACK MILANO VERTICALE DOSSIER MOBILIARIO PARA COLECTIVIDADES



**INCLUYE EDICIÓN
LIGHTING DESIGN**



La iluminación como protagonista



Mos Burger es un proyecto de reforma integral realizado por Almø Studio en la Playa d'en Bossa de Ibiza. Los clientes pidieron crear un espacio adecuado a un amplio horario pues se encuentra en una calle peatonal a un minuto de la playa con mucha concurrencia de público desde la mañana a la noche.

FOTOGRAFÍAS: VICENTE MARÍ MARÍ. TEXTOS: ADA MARQUÉS.



El mobiliario de la trasbarra y el copero suspendido, han sido diseñados por el estudio en tubo metálico y chapa perforada al natural, protegiéndolo con un antióxido transparente úni-

camente. Al no disponer de falso techo, se proyecta una iluminación general en rail de superficie pasando los cables por bovedilla. Los taburetes son el modelo Anglet de Isimar.

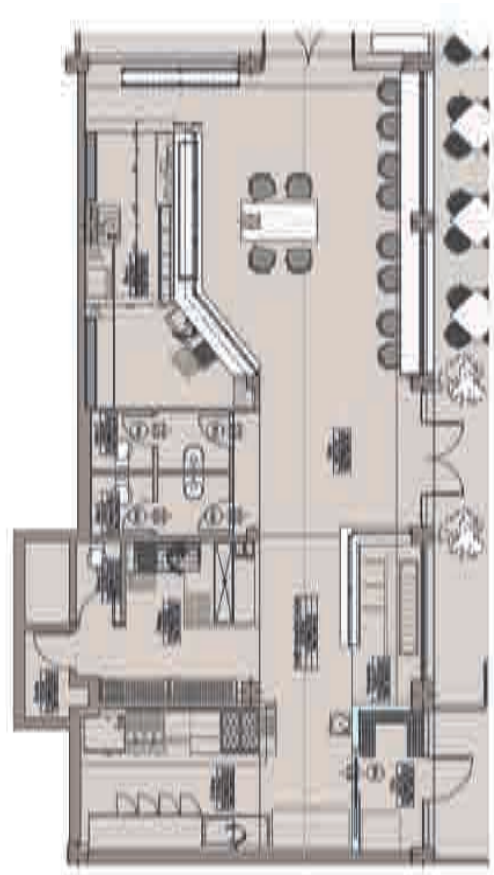






La luz es un protagonista indispensable. La orientación del local es luz de mañana, con lo que, en horario diurno, el amarillo se multiplica y en horario nocturno, las tonalidades 1600K

de las tiras de led instaladas detrás de las chapas metálicas perforadas, calientan el ambiente. Los carriles son de Powergear y los proyectores son el modelo Frida de Gopiled.





En los aseos se realizan unas cajas amarillas completas haciendo una inmersión a una caja de luz y color al entrar en ellos. Los sanitarios y las griferías son de Porcelanosa.



Mos se encuentra en una excelente localización pues sus vecinos son el Hotel Santos y el Hotel Dorado, dos emblemas de diseño en los últimos años en la isla ibicenca. Dada esta situación, se pretende crear un espacio fresco, urbano, colorido y sorprendente con el uso de materiales.

Los colores protagonistas son el amarillo, el blanco y el negro. Los materiales, la chapa metálica perforada y la madera de roble.

La luz es la protagonista indispensable. La orientación del local permite recibir abundante luz de mañana, con lo que, en horario diurno, el amarillo se multiplica y, en horario nocturno, las tonalidades 1600K de las tiras de led instaladas detrás de las chapas metálicas perforadas calientan el ambiente escapándose por los orificios de dichas chapas. Esto crea un juego de trama lumínica deliciosa y una atmosfera más acorde para momento cóctel.

Los rótulos en los ventanales fijos se diseñaron para ser un reclamo con el nombre del local hacia el exterior y que, a su vez, sirvieran de lámparas que iluminaran las superficies de las barras altas interiores.

Se quiso crear un efecto sorpresa en los aseos, realizando cajas amarillas completas y planteando una inmersión a una caja de luz y color al entrar en ellos. El material de separación de la sala con los baños es una cortina realizada en anilla metálica como las que se veían en las casas de las abuelas y que, con el color negro brillo, dan un aspecto de modernidad y funcionalidad.

FICHA TÉCNICA: **MOS BURGER**. Bruc 1. 07800 Ibiza. **Proyecto:** Almø Studio. www.almostudio.es. **Diseño de iluminación:** Almø Studio. **Interiorista:** Esperanza García. **Pavimentos:** Arena Atelier Barcelona. **Mobiliario:** Isimar. **Iluminación:** Powergear, Gopiled. **Diseño gráfico:** Riki Diseñador. **Sanitarios y grifería:** Porcelanosa.

